

1773

I 1179

200Rs.



RECEIVED FROM
 H. B. L. R.
 32
 32

Permission is granted by G.A.
 J. A. Collector S.D.O. Alipor
 File No. 21/441 5.2.8

FEES PAID

A 39.5
 N 1.20

ALIPOR

14.3.80

40.70

Rs. 3/-
 म० ५०००.०० पाँच हजार टका मुल्यव

दान पत्र दलिल ।

दान पत्र ग्रहितः :-

अमिताभ अधिकारी, पिता
 मृत छतीदास अधिकारी, जाति
 हिन्दू, पेशा व्यवसाय, साकिन
 ३८८ नं० उपेन बयानार्जि ब्याड
 थाना बेहाला, कलिः - १०००६०,
 जेला २४ परगणा ।

दान पत्र दात्री :-

मती मायाबाणी अधिकारी,
 मारी मृत छती दास अधिकारी,
 जाति हिन्दू, पेशा गृहशाली,
 साकिन ३८८ नं० उपेन बयानार्जि
 ब्याड, थाना बेहाला, सहबु
 कलिकता - १०००६०, जेला
 २४ परगणा ।

स्थायी अधिकारी
 5000/-
 39.50
 1.20
 40.70
 0.20

स्थायी अधिकारी



॥ २ ॥

স্বাধীনতা আন্দোলন

স্বাধীনতা আন্দোলন

কস্য হাল ৪ নং বিধান মতে ব্যয়ত দখলি গৃহ বিধিক্ট গৃহের
 মাপ গুহত কমবেশ ১৪/২৫' চাবি কাঠা এক ছটাক নৈচিল বর্গ কুট বাসু জমি
 মায তদুপবিগৃহিত পাকা গৃহাদি জানালা, দরজা, গাছপাট, স্যানিটোরী
 পায়খানা, বাউণ্ডারী ওয়াল আকর আঙলাতাদি তৎসংক্রান্তি সর্কপ্রকার ব্যবহারিক
 কুত্বাদি ও তৎসংক্রান্তি সর্কবিধ ইঞ্জিনেন্ট বর্জ গৃহ সমেত দরবসু হক হকু নির্দায়
 নির্দোষ ও মুক্তাবস্থায় নিঃসৃত্তে দান পত্র মিদে কার্যকলাগে ৪-

জেলা ২৪ পরগণা, থানা বেহালা, সাবেক জিষ্ট্রী অফিস আলিপুর
 জয়েন্ট বেহালা, পরগণা বালিয়া, অত্র জেলা কালেক্টোরীর ৩৪৬ নং তৌজি
 ডুক্টবেঃ সাঃ নং ৮৩, জে, এল, নং ২, সাত্তথ সুবাববন মিউনিসিপ্যালিটির
 অনুগত মৌজা বেহালা গ্রামে সাবেক ২০৮ নং খতিয়ান হাল ৪০৪৫ নং
 খতিয়ানের অধিন ৩০১ নং দাগের মধ্যে বাসু গৃহাদি জমি সমেত সম্পত্তি



॥ ७ ॥

সামান্য আবেদন

সামান্য আবেদন

সম্পত্তি উপলীল বর্ণিত সম্পত্তি সহ প্যাসেজ সমেত মাপ সুবৃত ১১০ দশ কাঠা
 জমি তৎকালীন মালিক পশুপতি মাইতিবু নিকট হইতে বিগত ইংরাজী
 ৮।১।৫৮ তারিখে আলিপুর সাবজিষ্ট্রী অফিসের বেজিষ্ট্রীকৃত ১নং বহিবু
 বহিবু, ১২ নং ভল্যুমেব ২৩০ হইতে ২৩৩ নং পাতায় লিপিকৃত ১৯৫৮ সালের
 ১৯২ নং কোবালা মুদে খরিদ কবিয়া উক্ত জমির উপর নিজ অর্থে ও স্বার্থে
 গৃহাদি নির্মাণে খাস সত্ত্বে দখলিকার থাকিয়া আসিতেছি। উক্ত সম্পত্তি
 আমি অনেকের বিনা সত্ত্বে সম্প্রবে একক ষোল আনা মালিক স্বরূপে ক্রয়ত
 ভোগদখল কবিয়া আসিতেছি। আমার উক্ত সম্পত্তির মধ্যে ইতি পূর্বে
 কমবেশ ১৩৫৪০' তিন কাঠা বার ছটাক চল্লিশ বর্গ ফুট দান পত্র গ্রহিতা
 তোমার জ্যেষ্ঠ ভ্রাতা ও তোমার জ্যেষ্ঠ ভগ্নি দ্বয়কে দান কবিয়া নিঃসৃত
 ও দখলচ্যুত হইয়াছি।



॥ ७ ॥

সম্মানিত
স্বামীজী

স্বামীজী
আব্দুল
কালাম

সম্পত্তি উপলব্ধি বর্ণিত সম্পত্তি সহ প্যাসেঞ্জ সমেত মাপ সুবৃত্ত ১১০ দশ কাঠা
 জমি তৎকালীন মালিক পশুপতি মাইতিবু নিকট হইতে বিগত ইংবাজী
 ৮১১৫৮ তারিখে আলিপুর সাবডেপুটিমেন্টী অফিসের ডেপুটিমেন্টীকৃত ১নং বহিষ
 বহিষ, ১২ নং ডকুমেন্টের ২৩০ হইতে ২৩৩ নং পাতায় লিপিকৃত ১৯৫৮ সালের
 ১৯২ নং কোবালা মূলে খরিদ করিয়া উক্ত জমির উপর নিজ অর্থে ও স্বার্থে
 গৃহাদি নির্মাণে খাস সূত্রে দখলিকার থাকিয়া আসিতেছি। উক্ত সম্পত্তি
 আমি অনেকের বিনা সূত্রে সম্প্রবে একক ঘোল খানা মালিক সূত্রে ক্রয়
 ভোগদখল করিয়া আসিতেছি। আমার উক্ত সম্পত্তির মধ্যে ইতি পূর্বে
 কমবেশ ১০৫৪০' তিন কাঠা বায় ছটাক চল্লিশ বর্গ ফুট দান পত্র গ্রহিতা
 তোমার জ্যেষ্ঠ ভ্রাতা ও তোমার জ্যেষ্ঠ ভগ্নি স্বয়ংকে দান করিয়া নিঃসৃত
 ও দখলচ্যুত হইয়াছি।



॥ ४ ॥

বান্ধন/স্বামী/আধিকারি

নিঃসৃত্ব ও দখলচ্যুত হইয়াছি ।

দান পত্র গ্রহিতা তুমি আমার কনিক পুত্র হইতেছ, তুমি আমার
 বৃক্ষণা বেকশ, ভরণ পোষণাদি চালাইয়া আসিতেছ, তুমি আশেষর হইতে
 অনুগত । তুমি আমাকে আমার জীবিত কাল তক আমার ভরণ পোষণ দেখা
 শূনা , বৃক্ষণা বেকশ যাবতীয় কার্যাদি করিবে ও করিতে থাকিবে, তাহাতে
 আমার কোন সন্দেহের অবকাশ নাই । তোমার ভক্তি প্রদ্বা ও কর্তব্য
 প্ৰাণ্ড প্ৰায়নতায় আমি প্রীতি ও সনুক হইয়া স্যাগাবিক স্নেহের ভালবাসার
 নিদর্শন সূরুপে তপসীল বর্ণিত সম্পত্তি তোমাকে দান করিবার ইচ্ছা প্রকাশ
 করিলে তুমি এই দান সাননে লইতে সম্মত হওয়ায় আমি অদ্যকার তারিখে
 তোমার প্রতি আমার স্নেহের ভালবাসার নিদর্শন সূরুপে আমার দান কৰা
 বাদে বক্তি কমবেশ ১১ ছয় কাঠা জমি মায তদুপস্থিত গৃহাদির মদে

স্বামী/স্বামী/আধিকারি

স্বামীর দ্বারা অর্পিত

মধ্যে তপশীল বর্ণিত বেহালা মৌজার সাবেক ২৩৮ নং খতিয়ান হাল ৪০৪৫
 নং খতিয়ান অধিন ৩০১ নং দাগের মধ্যে অত্র সাথে গৃথিত নকসায় প্রদর্শিত লাল
 বৃত্তে সীমা চিহ্নিত মাপ সুবত কমবেশ ১৪০২৫' চারি কাঠা এক ছটাক পঁচিশ
 বর্গ ফুট বায়ু জমি মায় তদুপস্থিত পাকা গৃহাদি ও টালির গৃহাদি, স্যানিটোরী
 পায়খানা, জানালা, দরজা, সাজপাট সবুজামাদি আকবু আওলাতাদি
 তৎসংক্রান্ত সর্বপ্রকার ব্যবহারিক সুবিধা ও তৎসংশ্লিষ্ট সর্ববিধ ইঞ্জমেন্ট বর্জ
 সুত্ব সমেত দরবসু হক হকু সম্পত্তি অত্র দান পত্র মূলে নিঃসৃত্তে তোমাকে দান
 করিলাম ।

দানকৃত সম্পত্তি তোমার দখলে অর্পন করতঃ উহা হইতে চিবুকালের
 জন্য নিঃসৃত্ত ও দখলচ্যুত হইলাম । দানকৃত সম্পত্তির মূল্য মং ৫০০০'০০ পাঁচ
 হাজার টাকা ।

দানকৃত সম্পত্তিতে আমার যাহা কিছু সুত্ব, স্বামিত্ব, লভ্য, হক,
 হকিয়ৎ ছিল বা আছে তাহা অদ্য হইতে অত্র দান পত্র মূলে আমা হইতে
 চিবুতবে লোপ ও বৃহিত হইয়া তোমাতে বর্জাইল ও অর্শিল । তুমি অদ্যকার
 তারিখ হইতে দানকৃত সম্পত্তিতে আমার যাবতীয় সুত্ব সুত্বান ও মালিক দখলি
 কার হইয়া মালেকান সবকাবে ও মিউনিসিপ্যালিটিতে আমার নাম খাৰিতে
 তোমার নাম জাৰি পত্তনে খাজনা ও ট্যাকসাদি আদায়ে দান, বিক্রয়, হস্তান্তর
 রূপান্তর, দায়াবদ্ধ দায় সংযোগ ইত্যাদি সর্বপ্রকার ক্ষমতা যুক্তে পুত্র পৌত্রাদি
 ওয়ারিশান ও সূতাভিষিক্ত জনগণ প্রভমে পরম সুখে যদিছা যতে ভোগদ্বল করিতে

স্বামীর দ্বারা অর্পিত

ORIGINAL

SHOWING WITH EXISTING
STRUCTURES GIFTED TO
SRI ANITAYA ADHICARY
AT UPEN BAKERVEE ROAD

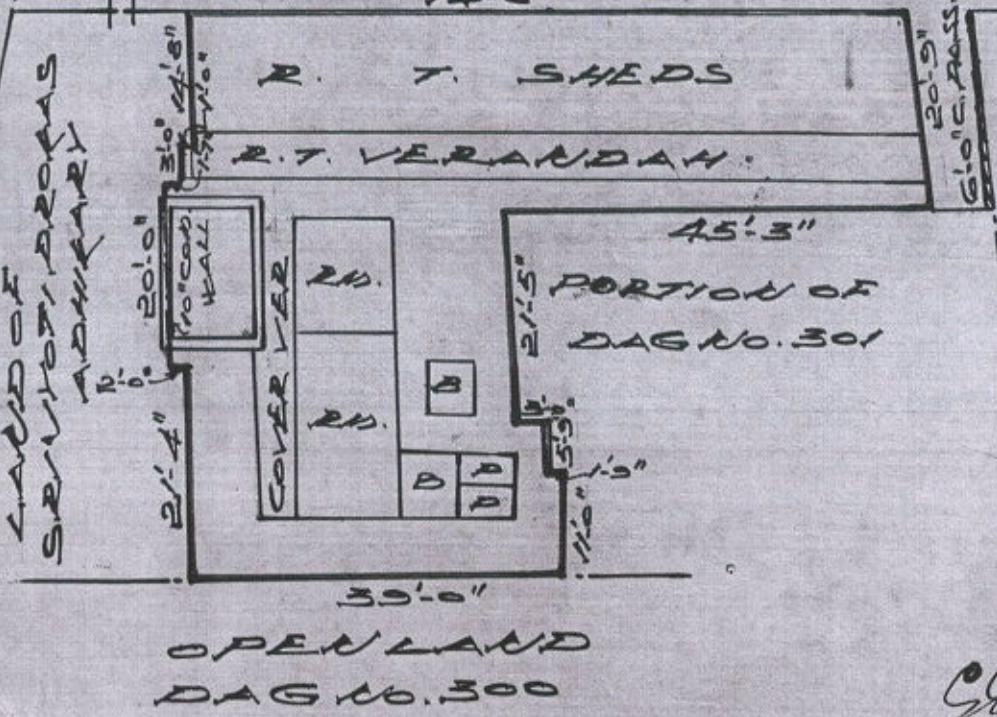
PART OF C.S. DAG No. 301, C.S.
R.S. KHATHAN NO. 238, R.S. KHATHAN NO. 404B
FOON NO. 346, U.L. NO. 2, R.S. NO. 83

DOONA & P.S. BEHALA,
DIST. RAIPURGAH
AREA OF LAND NAK-ICH-255FT

SCALE 20'-0" = 1" = 1/2"

UPEN BAKERVEE ROAD
DRAIN
LAND OF
SRI ANITAYA ADHICARY

10' WIDE COMMON PASSAGE
74'-6"



भातानी विकारी

SIG. OF DONOR

PHONE 77-5237
DRAWN BY NSIB DULAL BASHI
SURVEYOR & DRAUGHTSMAN
2 BAZAR ROAD BEHALA
L. NO. 2 DRG. NO. 4/11/372

স্বাধীনতা আন্দোলন

কবিত্তে থাকহ, তাহাতে আমি মায় পুত্র পৌত্রাদি জ্ঞাতিবিশিষ্ট জনগণ ক্রমে কস্মিন কালেও কোন প্ৰকাৰ দাবী দাওয়া ওজৰ আপত্তি কবিব না বা কবিবেক না, কবিলেও তাহা সৰ্বত্র বাতিল স্বেচ্ছা হইবে ।

আমি এতদ্বারা স্মীকার, অধিকার, প্রকাশ ও প্রচার কবিত্তেছি যে, দানকৃত সম্পত্তি কোন প্ৰকাৰেৰ দায় সংযুক্ত অবস্থায় নাই, উহাতে কোন প্ৰকাৰ মালি মোকদ্দমা জড়িত নাই, বা উহা কাহাৰও ধোৰ পোষেৰ জন্য বা কাহাৰও জামিনেৰ দায়ে কোন আদালতে বা কোন পাবলিক সংস্থায় নিকট আবদ্ধ কৰা নাই । সম্পূৰ্ণ নিৰ্দায়, নিৰ্দ্দোষ ও মুক্তাবস্থায় তোমাকে দান কবিলাম ।

স্বাধীনতা আন্দোলন

এতদৰ্থে মূহু লবীৰে মূহু চিত্তে সজ্ঞানে অনৈক্য বিনানুবোধে ও বিনা প্রবেচনায় আপন ইচ্ছায় ও খুসিতে অত্র দান পত্র পাঠ কবিয়া ইহাৰ মৰ্ম ও ফলাফলে সম্যক জ্ঞাত থাকিয়া অত্র দলিলেৰ নিজ সহি সম্পাদন কৰতঃ হাজিৰে আশিয়া তোমাৰ বৰাবরে রেজিষ্ট্রী কবিয়া দিলাম । ইতি সন ১৩৮৬ সালেৰ ৩০ লে ফাল্গুন, ইংৰাজী সন ১৯১০ সালেৰ ১৪ ই মার্চ ।

অপনীয় দানকৃত সম্পত্তিৰ পরিচয় :-

ও তাহাৰ চৌহদ্দি -

জেলা ২৪ পরগণা, থানা বেহালা, সাবরেজিষ্ট্রী অফিস আলিপুর, ময়নট বেহালা, পরগণা খালিয়া, অত্র জেলা হাণ্ডেডারীৰ ৩৪৬ নং তোজি

মায়ামানি। তাপিকপ্তি।

ডুঙ্গা দেও সাঃ নং ৮৩, জে, এল, নং ২ সাউথ সুবার্বন মিউনিসিপ্যালিটীৰ অনুৰ্গত
 মৌজা বেহালা গামে হাল মালিক পশ্চিম বদ ৰাজ্য স্বকাৰু গকে ২৪ পৰগণা
 কালেক্টাৰ বাহাদুৰ অধিনে বাৰ্ষিক ৩০ টাকা জমাৰ সাৰেৰে ২০৮ নং খতিয়ান হাল
 ৪০৪৫ নং খতিয়ানেৰ অধিন ৩০১ তিনলত এক নং দাগেৰ মধ্য অত্র সাধ গুথিত
 নকসায় পুদৰ্শিত লাল বৃৎয়েৰ গীমা চিহ্নিত মাপ সুৰত কমবেশ ১৪০২৫' চাৰি
 কাঠা এক ছটাক পঁচিশ বৰ্গ ফুট জমি মায় তদুপৰিস্থিত পাকা ও টালিৰ গৃহাদি
 জানালা দৰজা সাজপাট সৰুজামাদি , স্যানিটোৰী পাৰুখানা , চতুঃদিকে পাকা
 গ্ৰাচীৰ বেৰিটী আৰু আওলাতাদি উৎসংগ্ৰহণ সৰুপ্ৰকাৰ ব্যবহাৰিক গুড়াি ও তৎ
 সংশ্লিষ্ট সৰুবিধ ইজমেন্ট বৰ্জ সূত্ৰ সমেত দৰবসু হক হকু উপশীল কৃত সম্পত্তি দানকৃত
 সম্পত্তি হইতেছে । ইহাৰ হাবাহাৰি বাৰ্ষিক খাজনা ১'৬০ পয়সা ।

মায়ামানি। তাপিকপ্তি।

উপশীল টোহদি :-

- উত্তৰে :- ১০' দশ ফুট গ্ৰন্থ কমন প্যাগেজ ।
- দক্ষিণে :- ৩০০ নং দাগেৰ জমি ।
- পূৰ্বে :- দাতাৰ বস্তুজমি ।
- পশ্চিমে :- ৪ জ্যোতিপ্ৰকাশ অধিকাৰী ।

টাইপকাৰ :-
 মায়ামানি। তাপিকপ্তি।
 মালিগুৰ পুলিচ কোট,
 কলিকাতা - ৭০০০২৭।

ইসাদী :-
 ১। শ্ৰী শ্ৰীমতি: প্ৰজ্ঞাশা অধিকাৰী।
 ৩৮৮ ডিভেন গ্ৰান্ডষ্ট্ৰীট
 কলি. - ৬০.
 ২৪.৩.৫০
 ২। শ্ৰী শ্ৰীমতঃ নায় সরকার
 ৩৮৮ নী- ডিভেন গ্ৰান্ডষ্ট্ৰীট
 কলিকাতা ৬০.
 ২৪.৩.৫০
 ৩। শ্ৰী ...
 ৩৮৮ ... কলিকাতা - ৬০